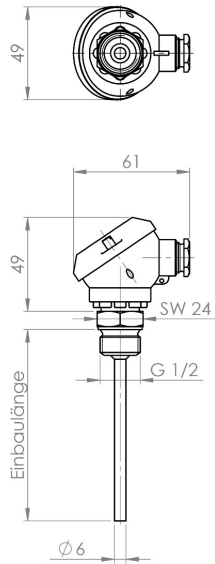




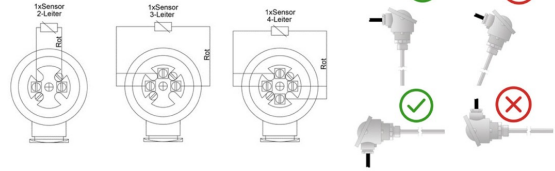
Einschraubfühler | G1/2" MA-Kopf bis 400°C; EL=67mm; PT1000; 2-Leiter | Sonderartikel

Produktbilder

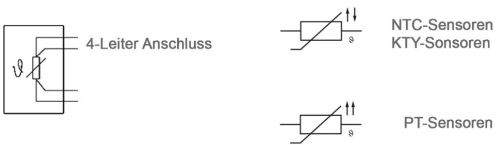
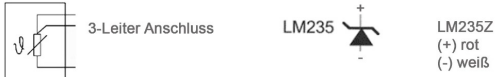
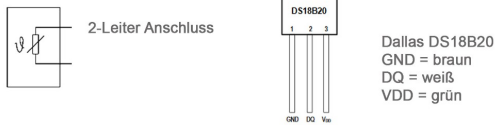




Anschluss



Anschlussbilder der Sensoren



© Copyright by SENSORSHOP24

Beschreibung

Unser Einschraubfühler mit Anschlusskopf Form MA (Form J) ist ein Hochtemperaturfühler mit einem Temperaturbereich bis +400°C. Der Messeinsatz ist fest eingebaut und mit Magnesiumoxydpulver ausgerüttelt, dadurch sind unsere Einschraubfühler mit MA-Kopf vor starken Vibrationen geschützt. Unsere Einschraubfühler mit MA-Kopf sind für den Einsatz in flüssigen sowie gasförmigen Medien geeignet. Die Schutzarmatur ist aus Edelstahl und mit einem G1/2" Anschlussgewinde versehen. Der passende Temperatursensor lässt sich einfach in der obenstehenden Auswahlliste einfügen, sollten Sie hierzu noch Hilfe benötigen oder sich nicht ganz sicher sein, finden Sie die passenden Kennlinien zu den verfügbaren Sensoren unter dem Reiter "Kennlinien".

Technische Details

Sensor*	PT1000 Kl. B nach DIN EN 60751
Schaltungsart*	2-Leiter
Messstrom	ca. 1mA
Anschlusskopf	Form MA aus Aludruckguss
Prozessgewinde	G1/2" Ø6mm aus Edelstahl, SW24
Einbaulänge*	67mm
Messeinsatz	austauschbar
Kabeleinführung	M16
Druckfestigkeit	40bar
Schutzrohr	-50...+200°C
Schutzart	IP54

*konfigurierbar

Mehr Informationen

Lieferzeit	Versandfertig in 48 Stunden*
Produktkennzeichnung	Sensoren Made in Germany
Bitte beachten	RESTPOSTEN - Nur solange Vorrat reicht
Einsatzgebiete	Kältetechnik Heizungsbau Ofenbau Klima- und Lüftungsanlagen Apparatebau usw.
Lieferumfang	Einschraubfühler G1/2" MA-Kopf Einzel verpackt und in Tüte eingeschweißt

