

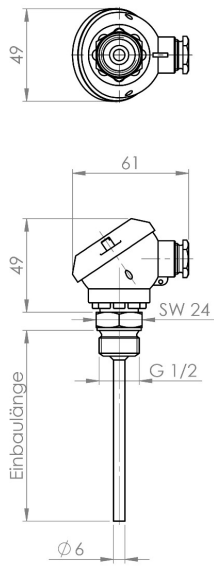


Einschraubfühler G1/2" MA-Kopf bis 400°C inkl. Thermoelement Typ K, J

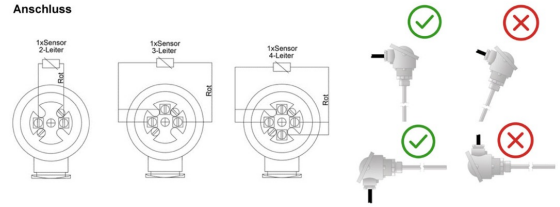
Produktbilder



Maßzeichnung Einschraubfühler G1/2" MA-Kopf bis 400°C inkl. Thermoelement Typ K, J



Elektrischer Anschluss Einschraubfühler G1/2" MA-Kopf bis 400°C inkl. Thermoelement Typ K, J



Beschreibung

Unser Einschraubfühler mit Anschlusskopf Form MA (Form J) ist ein Hochtemperaturfühler mit einem Temperaturbereich bis +400 °C. Der Messeinsatz ist fest eingebaut und mit Magnesiumoxydpulver ausgerüttelt, dadurch sind unsere Einschraubfühler mit MA-Kopf vor starken Vibrationen geschützt. Unsere Einschraubfühler mit MA-Kopf sind für den Einsatz in flüssigen sowie gasförmigen Medien geeignet. Die Schutzarmatur ist aus Edelstahl V4A und mit einem G1/2" Anschlussgewinde versehen. Das passende Thermopaar lässt sich einfach in der obenstehenden Auswahlliste einfügen, sollten Sie hierzu noch Hilfe benötigen oder sich nicht ganz sicher sein, finden Sie die passenden Kennlinien zu den verfügbaren Sensoren unter dem Reiter "Kennlinien".

Technische Details

Thermoelement*	Thermoelement Typ K, Thermoelement Typ J
Anzahl der Thermopaare*	1 oder 2 Thermopaare vom Typ K oder Typ J
Messstrom	ca. 1mA
Anschlusskopf	Aluminium, Form J
Prozessgewinde	G1/2" aus Edelstahl, SW22
Einbaulänge*	50mm, 100mm, 150mm, 200mm, 400mm
Messeinsatz	fest eingebaut und vibrationsfest eingerüttelt
Kabeleinführung	M16
Druckfestigkeit	40bar
Tmax Kopf	+100°C
Schutzart	IP54
*konfigurierbar	

Mehr Informationen

Lieferzeit	4-5 Werktage*
Produktkennzeichnung	Sensoren Made in Germany
Einsatzgebiete	Kältetechnik Heizungsbau Ofenbau Klima- und Lüftungsanlagen Apparatebau usw.
Lieferumfang	Einschraubfühler G1/2" MA-Kopf Einzelverpackt und in Tüte eingeschweißt

Weitere Optionen

Thermoelement	Typ K Thermoelement, Typ J Thermoelement
Einbaulänge	50mm, 100mm, 150mm, 200mm, 400mm
Anzahl der Thermopaare	1 x Typ K, 2 x Typ K, 1 x Typ J, 2 x Typ J

