

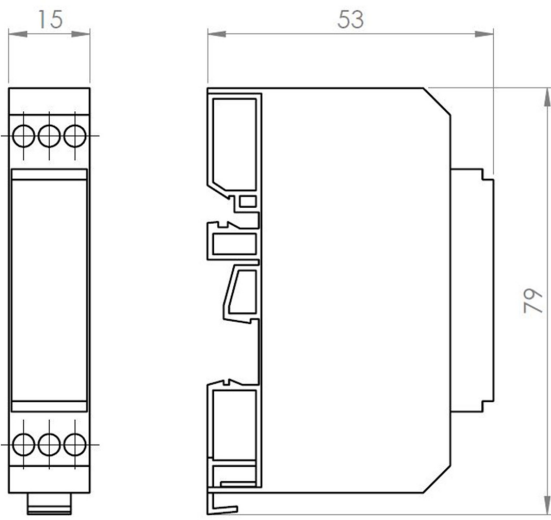


## Norm- bzw. Hutschienen-Messumformer mit Lufttemperaturfühler (0-10V/4-20mA)

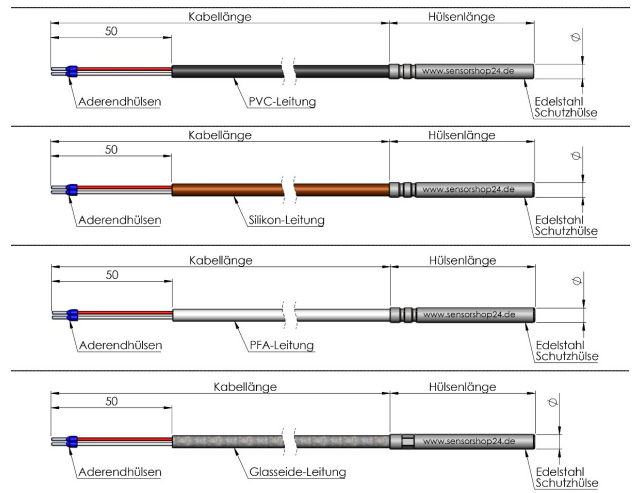
### Produktbilder



### Maßzeichnung Norm- bzw. Hutschienen-Messumformer

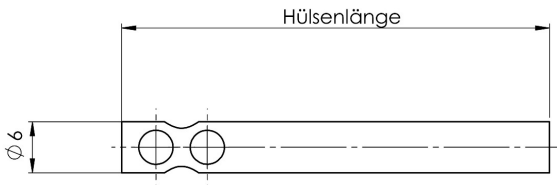


### Maßzeichnung Leitungsmaterial



© Copyright by SENSORshop24

### Maßzeichnung Hülse



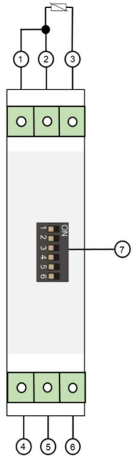
© Copyright by SENSORshop24

### Messbereichsauswahl

| Messbereichauswahl | 1   | 2   | 3   | 4   | 5   |
|--------------------|-----|-----|-----|-----|-----|
| Messbereich °C     |     |     |     |     |     |
| -100 °C bis +50 °C | OFF | OFF | OFF | OFF | OFF |
| -50 °C bis 0 °C    | ON  | OFF | OFF | OFF | OFF |
| -50 °C bis +50 °C  | OFF | ON  | OFF | OFF | OFF |
| -50 °C bis +150 °C | ON  | ON  | OFF | OFF | OFF |
| -30 °C bis +20 °C  | OFF | OFF | ON  | OFF | OFF |
| -30 °C bis +60 °C  | ON  | OFF | ON  | OFF | OFF |
| -30 °C bis +70 °C  | OFF | ON  | ON  | OFF | OFF |
| -20 °C bis +50 °C  | ON  | ON  | ON  | OFF | OFF |
| -20 °C bis +80 °C  | OFF | OFF | OFF | ON  | OFF |
| -20 °C bis +120 °C | ON  | OFF | OFF | ON  | OFF |
| -20 °C bis +150 °C | OFF | ON  | OFF | ON  | OFF |
| -10 °C bis +15 °C  | ON  | ON  | OFF | ON  | OFF |
| -10 °C bis +120 °C | OFF | OFF | ON  | ON  | OFF |
| 0 °C bis +40 °C    | ON  | OFF | ON  | ON  | OFF |
| 0 °C bis +50 °C    | OFF | ON  | ON  | ON  | OFF |
| 0 °C bis +70 °C    | ON  | ON  | ON  | ON  | OFF |
| 0 °C bis +100 °C   | OFF | OFF | OFF | OFF | ON  |
| 0 °C bis +150 °C   | ON  | OFF | OFF | OFF | ON  |
| 0 °C bis +160 °C   | OFF | ON  | OFF | OFF | ON  |
| 0 °C bis +200 °C   | ON  | ON  | OFF | OFF | ON  |
| 0 °C bis +250 °C   | OFF | OFF | ON  | OFF | ON  |
| 0 °C bis +400 °C   | ON  | OFF | ON  | OFF | ON  |
| 0 °C bis +600 °C   | OFF | ON  | ON  | OFF | ON  |
| +10 °C bis +35 °C  | ON  | ON  | ON  | OFF | ON  |

## Elektrischer Anschluss

### Elektrischer Anschluss



| Pin     | Belegung                  |
|---------|---------------------------|
| 1, 2, 3 | Pt1000/Pt100 2-*73-Leiter |
| 4       | $I_{out}$ / $U_{out}$     |
| 5       | GND                       |
| 6       | +U <sub>b</sub>           |
| 7       | DIP-Switch                |

\*Anschluss bei 2-Leiterschaltung mit Brücke an Pin 1 und 2

## Beschreibung

---

Unser Hutschienenmessumformer für PT1000 Temperatursensoren kann problemlos an alle gängigen Norm- und Tragschienen montiert werden. Er verfügt über ein EMG Gehäuse sowie einen 2-/3-Leiter-Anschluss. Mittels DIP-Schalter können 24 unterschiedliche Messbereiche eingestellt werden, wobei auf Anfrage weitere Messbereiche erhältlich sind. Die Aufgabe des Messumformers liegt darin, das vorhandene Signal des PT1000-Temperaturfühlers in ein analoges Signal von 0-10V oder wahlweise 4-20mA umzuwandeln. Über einen Potentiometer kann das Offset um  $\pm 8K$  korrigiert werden. Unsere Lufttemperaturfühler dienen zur Messung der Temperatur in gasförmigen Medien. Durch die perforierte Hülse spricht der Luftfühler sehr schnell an und der Sensor ist zugleich vor mechanischen Belastungen geschützt.

## Technische Details

### Norm- bzw. Hutschienen-Messumformer:

|                                  |  |
|----------------------------------|--|
| Ausgangssignal*                  | 0-10V oder 4-20mA                          |
| zul. Bürde bei 4-20mA            | 250...600Ohm                               |
| zul. Betriebsspannung bei 4-20mA | 12...24V DC                                |
| zul. Last bei 0-10V              | 10...100kOhm                               |
| zul. Betriebsspannung bei 0-10V  | 12...24V AC/DC                             |
| Potentiometer                    | $\pm 8K$                                   |
| Toleranz Temperatur              | $\pm 0,5K$                                 |
| Messbereich                      | 24 Messbereiche wählbar (siehe Datenblatt) |
| Zulässige Einsatzbedingungen     | -40°C...+85°C                              |
| Abmessung                        | 79x53x15mm                                 |
| Werkstoff                        | Polycarbonat PC-F                          |
| Brennbarkeit n. UL 94            | V0   |
| Schutzart                        | IP20                                       |

### Temperaturfühler:

|                         |   |
|-------------------------|---|
| Temperatursensor        | PT1000 Klasse B                                     |
| Schaltungsart           | 3-Leiter  |
| Messstrom               | ca. 1mA   |
| Durchmesser Schutzhülse | $\varnothing 6mm$ - Werkstoff Edelstahl, perforiert |
| Länge Schutzhülse*      | 50mm, 100mm   |
| Schutzart               | IP20  |
| Anschlussleitung*       | PVC, Silikon, PFA, Glasseide                        |
| Leitungslänge*          | 1-100m (weitere auf Anfrage)                        |

|                         |  |
|-------------------------|--|
| Leitungsquerschnitt     | 3x0,22mm <sup>2</sup>  |
| Anschlussenden          | 50mm freie Enden mit Aderendhülsen   |
| max. Betriebstemperatur | PVC = -40°C...+105°C; Silikon = -60°C...+180°C; PFA = -190°C...+260°C;<br>Glasseide = -60°C...+400°C |

\*konfigurierbar

## Mehr Informationen

|                      |  |
|----------------------|--|
| Lieferzeit           | 4 - 5 Werktage*  |
| Produktkennzeichnung | Sensoren Made in Germany   |
| Einsatzgebiete       | Heizung<br>Klimatechnik<br>Industrie<br>Schaltschränke<br>Lüftungen<br>uvm.                                      |
| Lieferumfang         | Hutschienen-Messumformer<br>Temperaturfühler<br>Bedienungsanleitung<br>Einzel verpackt und in Tüte eingeschweißt |

## Weitere Optionen

|                             |   |
|-----------------------------|---|
| <b>Ausgangssignal</b>       | 0-10V, 4-20mA   |
| <b>Leitungsmaterial</b>     | PVC, Silikon, PFA, Glasseide  |
| <b>Kabellänge PVC</b>       | 1m, 2m, 3m, 4m, 5m, 6m, 7m, 8m, 9m, 10m, 15m, 20m, 25m, 30m, 40m, 50m, 100m |
| <b>Kabellänge Silikon</b>   | 1m, 2m, 3m, 4m, 5m, 6m, 7m, 8m, 9m, 10m, 15m, 20m, 25m, 30m, 40m, 50m, 100m |
| <b>Kabellänge PFA</b>       | 1m, 2m, 3m, 4m, 5m, 6m, 7m, 8m, 9m, 10m, 15m, 20m, 25m, 30m, 40m, 50m, 100m |
| <b>Kabellänge Glasseide</b> | 1m, 2m, 3m, 4m, 5m, 6m, 7m, 8m, 9m, 10m, 15m, 20m, 25m, 30m, 40m, 50m, 100m |
| <b>Hülsenlänge</b>          | 50mm, 100mm   |

