

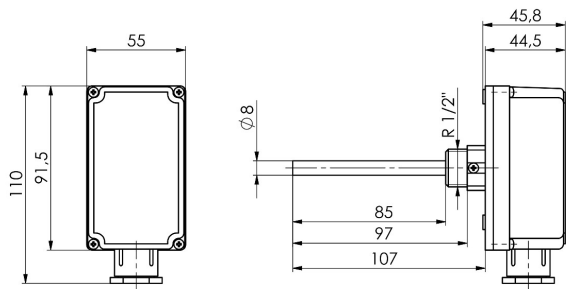


Regelthermostat - TTH1.1

Produktbilder

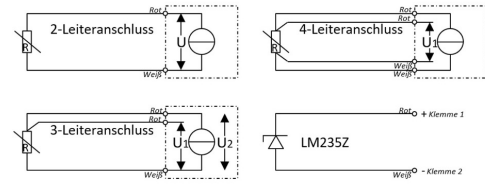


Maßzeichnung Regelthermostat - TTH1.1



Elektrischer Anschluss Regelthermostat - TTH1.1

Elektrischer Anschluss



Beschreibung

Unser Regelthermostat kann problemlos zur Überwachung und Regelung der Temperatur an Rohrleitungen angebracht werden. Er hat einen Regelbereich von 0°C...+90°C und deckt hiermit nahezu alle Einsatzbereich und Anwendungsfälle ab.

Technische Details

Temperatureinstellbereich	0°C...+90°C
Toleranz	±5K
Differential	6±2K
Rückstellung	keine
Temperaturgradient	<1K/min
max. Anfangstemperatur	+80°C
max. Fühlertemperatur	+125°C
Lagertemperatur	-15°C...+55°C
max. Ummantelungsdruck	10bar
Zeitkonstante	<1'
Leistung an Kontakten	C-1: 10 (2,5)A / 250V AC und C-2: 6 (2,5)A / 250V AC
Kabeldurchführung	M20x1,5
Tauchhülse	Messing R1/2" 7x8x100mm
Isolierklasse	I
Schutzart	IP40

Mehr Informationen

Lieferzeit	4-5 Werktage*
Einsatzgebiete	Kessel-, Speicher- und Lüftungsanlagen Heizungs-, Klima- und Lüftungstechnik Gebäudeautomation usw.
Lieferumfang	Regelthermostat Bedienungsanleitung Einzel verpackt

