

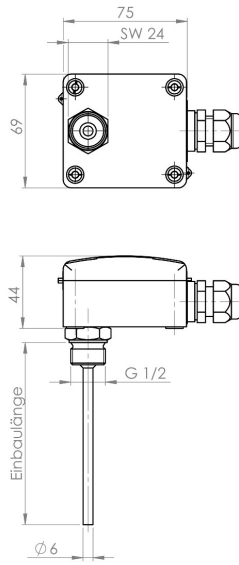


## Einschraubfühler mit Edelstahltauchhülse G1/2" bis 200°C

### Produktbilder



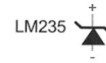
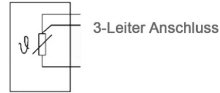
## Maßzeichnung Einschraubfühler mit Edelstahltauchhülse G1/2" bis 200°C



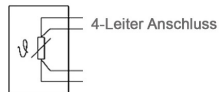
## Anschlussbilder der Sensoren



Dallas DS18B20  
GND = braun  
DQ = weiß  
VDD = grün



LM235Z  
(+) rot  
(-) weiß



NTC-Sensoren  
KTY-Sensoren



PT-Sensoren

© Copyright by  SENSORSHOP24

## Beschreibung

---

Unser Einschraubfühler mit Edelstahltauchhülse ist für den Einsatz in flüssigen sowie gasförmigen Medien geeignet. Die Tauchhülse ist aus Edelstahl und mit einem G1/2" Anschlussgewinde versehen. Der passende Temperatursensor lässt sich einfach in der obenstehenden Auswahlliste einfügen, sollten Sie hierzu noch Hilfe benötigen oder sich nicht ganz sicher sein, finden Sie die passenden Kennlinien zu den verfügbaren Sensoren unter dem Reiter "Kennlinien".

## Technische Details

Sensor*	PT100 Klasse B, PT1000 Klasse B, PT100 Klasse A, PT1000 Klasse A, PT100 1/3 DIN, PT1000 1/3 DIN, PT1000 1/10 DIN, PT500, PT2000, NTC 1kOhm, NTC 1.8kOhm, NTC 5kOhm, NTC 10kOhm, NTC 20kOhm, NTC 50kOhm, NTC 100kOhm, Ni1000, Ni1000TK5000, Ni500, Dallas DS18B20, LM235Z
Schaltungsart*	2-Leiter, 3-Leiter, 4-Leiter
Messstrom	ca. 1mA
Prozessgewinde	G1/2" aus Edelstahl, SW24
Schutzrohr	Ø6mm
Tmax Messspitze	200°C
Einbaulänge*	50mm, 100mm, 150mm, 200mm, 250mm, 300mm, 350mm, 400mm
Werkstoff Gehäuse	PA6, ähnlich RAL 9010
Abmessung	75x69x44mm
Tmax Gehäuse	+100°C
Schutzart	IP65

\*konfigurierbar

## Mehr Informationen

Lieferzeit	4-5 Werktage*
Produktkennzeichnung	Sensoren Made in Germany
Einsatzgebiete	Kältetechnik Heizungsbau Ofenbau Klima- und Lüftungsanlagen Apparatebau usw.
Lieferumfang	Einschraubfühler mit Edelstahltauchhülse Einzel verpackt und in Tüte eingeschweißt

## Weitere Optionen

Sensor	PT100 Klasse B, PT1000 Klasse B, PT100 Klasse A, PT1000 Klasse A, PT100 1/3 DIN, PT1000 1/3 DIN, PT1000 1/10 DIN, PT500, PT2000, NTC 1kOhm / Lieferbar ab ca. KW25/24, NTC 1.8kOhm, NTC 5kOhm, NTC 10kOhm, NTC 20kOhm, NTC 50kOhm, NTC 100kOhm, Ni1000, Ni1000TK5000, Ni500, Dallas DS18B20, LM235Z
Einbaulänge	50mm, 100mm, 150mm, 200mm, 250mm, 300mm, 350mm, 400mm
Schaltungsart	2-Leiter, 3-Leiter, 4-Leiter

