

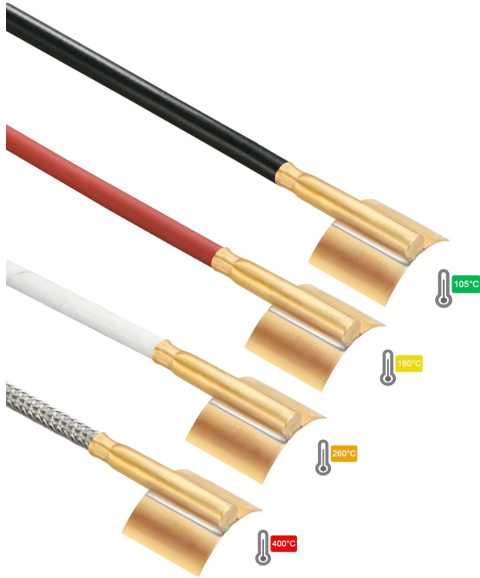


Rohranlegefühler mit Messinghülse

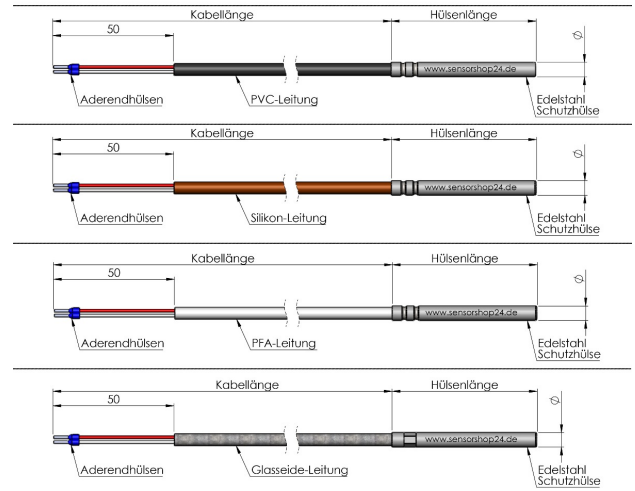
Produktbilder



Rohranlegefühler mit Messinghülse

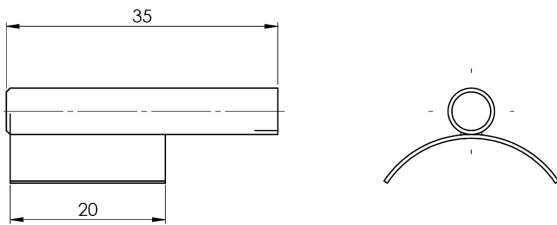


Maßzeichnung Leitungsmaterial



© Copyright by SENSORshop24

Maßzeichnung Hülse



© Copyright by SENSORshop24

Übersicht Temperaturbereich der Sensoren

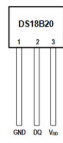
Temperaturbereiche Sensoren	Sensor	Temperaturbereich	
		von:	bis:
	PT100 Klasse B		
	PT1000 Klasse B		
	PT100 Klasse A		
	PT1000 Klasse A	-200°C	+600°C
	PT100 1/3 DIN		
	PT1000 1/3 DIN		
	PT1000 1/10 DIN		
	PT500	-70°C	+400°C
	PT2000	-200°C	+300°C
	NTC 1kOhm	-80°C	+50°C
	NTC 1.8kOhm	-40°C	+120°C
	NTC 5kOhm	-40°C	+160°C
	NTC 10kOhm	-40°C	+150°C
	NTC 20kOhm	-40°C	+155°C
	NTC 50kOhm	-40°C	+120°C
	NTC 100kOhm	-40°C	+250°C
	Ni1000		
	Ni1000TK5000	-60°C	+200°C
	Ni500		
	KTY81-110		
	KTY81-120		
	KTY81-121	-55°C	+150°C
	KTY81-122		
	KTY81-210		
	Dallas DS18B20	-55°C	+125°C
	LM235Z	-40°C	+125°C

*der tatsächliche Messbereich des Sensor ist in Abhängigkeit des genutzten Leitungsmaterials

Anschlussbilder der Sensoren



2-Leiter Anschluss



Dallas DS18B20
GND = braun
DQ = weiß
VDD = grün



3-Leiter Anschluss



LM235

LM235Z
(+) rot
(-) weiß



4-Leiter Anschluss



NTC-Sensoren
KTY-Sensoren



PT-Sensoren

Beschreibung

Unser Rohranlegefühler mit Messinghülse ermöglicht die Messung der Temperatur an Rohrleitungen. Mittels eines mitgelieferten Spannbandes können unsere Rohranlegefühler an Rohren oder festen Flächen befestigt und fixiert werden. Die Temperaturerfassung erfolgt über die Kontaktfläche (Messingplättchen) an der Unterseite des Fühlers. Um eine gute Wärmeübertragung zu gewährleisten empfehlen wir die zusätzliche Verwendung von Wärmeleitpaste. Der passende Temperatursensor lässt sich einfach in der obenstehenden Auswahlliste einfügen, sollten Sie hierzu noch Hilfe benötigen oder sich nicht ganz sicher sein, finden Sie die passenden Kennlinien zu den verfügbaren Sensoren unter dem Reiter "Kennlinien".

Technische Details

Sensor*	PT100 Klasse B, PT1000 Klasse B, PT100 Klasse A, PT1000 Klasse A, PT100 1/3 DIN, PT1000 1/3 DIN, PT1000 1/10 DIN, PT500, PT2000, NTC 1kOhm, NTC 1.8kOhm, NTC 5kOhm, NTC 10kOhm, NTC 20kOhm, NTC 50kOhm, NTC 100kOhm, Ni1000, Ni1000TK5000, Ni500, Dallas DS18B20, LM235Z
zul. Temperaturbereich Sensoren	siehe "Übersicht Temperaturbereich der Sensoren" in der Galerie und Datenblatt
	2-Leiter, 3-Leiter, 4-Leiter
Schaltungsart*	Der Leitungswiderstand sorgt je nach Sensorelement für unterschiedliche Messabweichungen, dies kann je nach Schaltungsart kompensiert werden. Daher empfehlen wir folgende Richtwerte für die jeweilige Schaltungsart: 2-Leiter – max. 5m Leitungslänge 3-Leiter – ab 5m Leitungslänge 4-Leiter – ab 10m Leitungslänge
Messstrom	ca. 1mA
Schutzhülse	6x35mm, Messing, mit Messing-Anlegeplättchen
Schutzart	IP54
Anschlussleitung*	PVC, Silikon, PFA, Glasseide
Anschlussleitungslänge*	1-100m (weitere auf Anfrage)
Anschlussenden	50mm freie Enden mit Aderendhülsen
max. Betriebstemperatur	PVC = -40°C...+105°C; Silikon = -60°C...+180°C; PFA = -190°C...+260°C; Glasseide = -60°C...+400°C

*konfigurierbar

Mehr Informationen

Lieferzeit	4-5 Werktage*
Produktkennzeichnung	Sensoren Made in Germany
Bitte beachten	Achtung, die Messinghülse ist nicht mehr Gold!
Einsatzgebiete	Heizungen und Heizungsregelung Pufferspeicher Solaranlagen Klima- und Lüftungsanlagen Biomasse usw.
Lieferumfang	Rohranlegefühler mit Messinghülse Einzel verpackt und in Tüte eingeschweißt

Weitere Optionen

Leitungsmaterial	PVC, Silikon, PFA, Glasseide
Sensor	PT100 Klasse B, PT1000 Klasse B, PT100 Klasse A, PT1000 Klasse A, PT100 1/3 DIN, PT1000 1/3 DIN, PT1000 1/10 DIN, PT500, PT2000, NTC 1kOhm / Lieferbar ab ca. KW25/24, NTC 1.8kOhm, NTC 5kOhm, NTC 10kOhm, NTC 20kOhm, NTC 50kOhm, NTC 100kOhm, Ni1000, Ni1000TK5000, Ni500, Dallas DS18B20, LM235Z
Schaltungsart	2-Leiter, 3-Leiter, 4-Leiter
Kabellänge PVC 2-Leiter	1m, 2m, 3m, 4m, 5m, 6m, 7m, 8m, 9m, 10m, 15m, 20m, 25m, 30m, 40m, 50m, 100m
Kabellänge PVC 3-Leiter	1m, 2m, 3m, 4m, 5m, 6m, 7m, 8m, 9m, 10m, 15m, 20m, 25m, 30m, 40m, 50m, 100m
Kabellänge PVC 4-Leiter	1m, 2m, 3m, 4m, 5m, 6m, 7m, 8m, 9m, 10m, 15m, 20m, 25m, 30m, 40m, 50m, 100m
Kabellänge Silikon 2-Leiter	1m, 2m, 3m, 4m, 5m, 6m, 7m, 8m, 9m, 10m, 15m, 20m, 25m, 30m, 40m, 50m, 100m
Kabellänge Silikon 3-Leiter	1m, 2m, 3m, 4m, 5m, 6m, 7m, 8m, 9m, 10m, 15m, 20m, 25m, 30m, 40m, 50m, 100m
Kabellänge Silikon 4-Leiter	1m, 2m, 3m, 4m, 5m, 6m, 7m, 8m, 9m, 10m, 15m, 20m, 25m, 30m, 40m, 50m, 100m
Kabellänge PFA 2-Leiter	1m, 2m, 3m, 4m, 5m, 6m, 7m, 8m, 9m, 10m, 15m, 20m, 25m, 30m, 40m, 50m, 100m
Kabellänge PFA 3-Leiter	1m, 2m, 3m, 4m, 5m, 6m, 7m, 8m, 9m, 10m, 15m, 20m, 25m, 30m, 40m, 50m, 100m
Kabellänge PFA 4-Leiter	1m, 2m, 3m, 4m, 5m, 6m, 7m, 8m, 9m, 10m, 15m, 20m, 25m, 30m, 40m, 50m, 100m
Kabellänge Glasseide 2-Leiter	1m, 2m, 3m, 4m, 5m, 6m, 7m, 8m, 9m, 10m, 15m, 20m, 25m, 30m, 40m, 50m, 100m
Kabellänge Glasseide 3-Leiter	1m, 2m, 3m, 4m, 5m, 6m, 7m, 8m, 9m, 10m, 15m, 20m, 25m, 30m, 40m, 50m, 100m
Kabellänge Glasseide 4-Leiter	1m, 2m, 3m, 4m, 5m, 6m, 7m, 8m, 9m, 10m, 15m, 20m, 25m, 30m, 40m, 50m, 100m
Wasserdicht	Nein, Ja

