

Einschraubtemperaturfühler mit M8x50 Gewinde mit FeCu-Ni Typ J

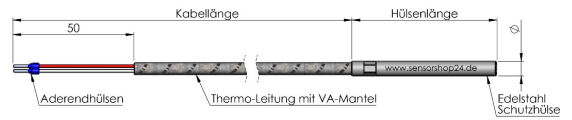
Produktbilder



Einschraubtemperaturfühler mit M8x50 Gewinde mit FeCu-Ni Typ J

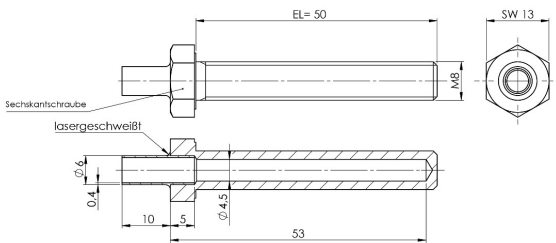


Maßzeichnung Thermoleitung Typ J



© Copyright by SENSORshop24

Maßzeichnung Hülse



© Copyright by SENSORshop24

Beschreibung

Unsere Einschraubtemperaturfühler mit M8x50 Gewinde mit FeCu-Ni Typ J dienen zur Temperaturerfassung von flüssigen und gasförmigen Medien. Bei unseren Einschraubfühlern kommt eine Schutzhülse aus Edelstahl zum Einsatz, welche den eigentlichen Temperatursensor ideal vor Umwelteinflüssen und mechanischen Belastungen schützt, hierdurch bieten sie optimale Eigenschaften für die unterschiedlichsten Einsatzorte. Der Einschraubfühler wird direkt in den Behälter oder in die Rohrleitung des zu messenden Mediums eingeschraubt. Er kann auch durch eine Bohrung geschoben und mittels einer Kontermutter fixiert werden.

Technische Details

Thermoelement	FeCu-Ni Typ J
Schaltungsart	2-Leiter
Messstrom	ca. 1mA
Schutzhülse	M8 - Werkstoff Edelstahl
Länge Schutzhülse	50mm
Schutzart	IP54
Anschlussleitung	Thermoleitung mit VA-Mantel
Anschlussleitungslänge*	1-100m (weitere auf Anfrage)
Leitungsquerschnitt	2x0,22mm ²
Anschlussenden*	50mm freie Enden mit Aderendhülsen, Miniaturstecker, Standardstecker
max. Betriebstemperatur	-60°C...+350°C

*konfigurierbar

Mehr Informationen

Lieferzeit	4-5 Werktage*
Produktkennzeichnung	Sensoren Made in Germany
Einsatzgebiete	Gebäudeautomatisierung Klimasteuerung Maschinenbau Heizungsbau usw.
Lieferumfang	Einschraubtemperaturfühler mit M8x50 Gewinde mit FeCu-Ni Typ J Einzel verpackt und in Tüte eingeschweißt

Weitere Optionen

Kabellänge	1m, 2m, 3m, 4m, 5m, 6m, 7m, 8m, 9m, 10m, 15m, 20m, 25m, 30m, 40m, 50m, 100m
Anschlussenden	50mm freie Enden m. Aderendhülsen, Miniaturstecker, Standardstecker

