



## Einschraubtemperaturfühler mit M6x10 Gewinde

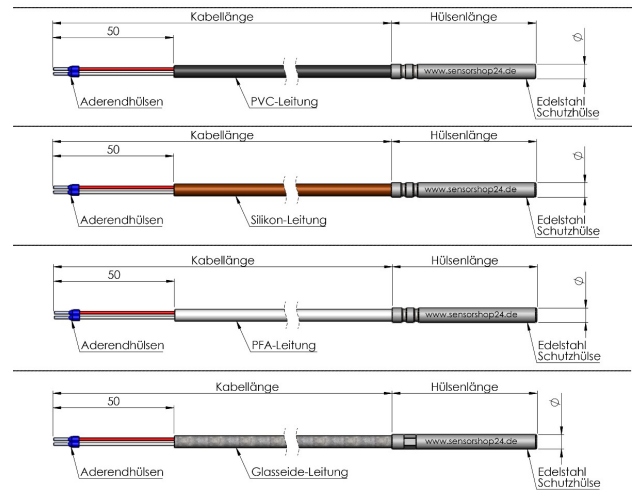
### Produktbilder



## Einschraubtemperaturfühler mit M6 x 10 Gewinde

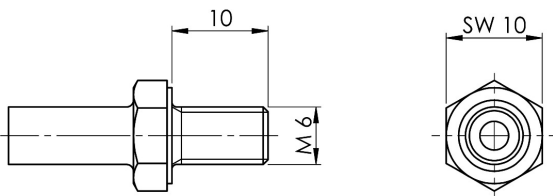


## Maßzeichnung Leitungsmaterial



© Copyright by SENSORshop24

## Maßzeichnung Hülse



© Copyright by SENSORshop24

## Übersicht Temperaturbereich der Sensoren

Sensor	Temperaturbereich	
	von:	bis:
PT100 Klasse B		
PT1000 Klasse B		
PT100 Klasse A	-200°C	+600°C
PT1000 Klasse A		
PT100 1/3 DIN		
PT1000 1/3 DIN		
PT1000 1/10 DIN		
PT500	-70°C	+400°C
PT2000	-200°C	+300°C
NTC 1kOhm	-80°C	+50°C
NTC 1.8kOhm	-40°C	+120°C
NTC 5kOhm	-40°C	+160°C
NTC 10kOhm	-40°C	+150°C
NTC 20kOhm	-40°C	+155°C
NTC 50kOhm	-40°C	+120°C
NTC 100kOhm	-40°C	+250°C
Ni1000		
Ni1000TK5000	-60°C	+200°C
Ni500		
KTY81-110		
KTY81-120		
KTY81-121	-55°C	+150°C
KTY81-122		
KTY81-210		
Dallas DS18B20		
LM235Z	-40°C	+125°C

\*der tatsächliche Messbereich des Sensor ist in Abhängigkeit des genutzten Leitungsmaterials



## Beschreibung

---

Unsere Einschraubtemperaturfühler dienen zur Temperaturerfassung von flüssigen und gasförmigen Medien. Bei unseren Einschraubfühlern kommt eine Schutzhülse aus Edelstahl zum Einsatz, welche den eigentlichen Temperatursensor ideal vor Umwelteinflüssen und mechanischen Belastungen schützt, hierdurch bieten sie optimale Eigenschaften für die unterschiedlichsten Einsatzorte. Der Einschraubfühler wird direkt in den Behälter oder in die Rohrleitung des zu messenden Mediums eingeschraubt. Er kann auch durch eine Bohrung geschoben und mittels einer Kontermutter fixiert werden. Der passende Temperatursensor lässt sich einfach in der obenstehenden Auswahlliste einfügen, sollten Sie hierzu noch Hilfe benötigen oder sich nicht ganz sicher sein, finden Sie die passenden Kennlinien zu den verfügbaren Sensoren unter dem Reiter "Kennlinien".

## Technische Details

Sensor*	PT100 Klasse B, PT1000 Klasse B, PT100 Klasse A, PT1000 Klasse A, PT100 1/3 DIN, PT1000 1/3 DIN, PT1000 1/10 DIN, PT500, PT2000, NTC 1kOhm, NTC 1.8kOhm, NTC 5kOhm, NTC 10kOhm, NTC 20kOhm, NTC 50kOhm, NTC 100kOhm, Ni1000, Ni1000TK5000, Ni500
zul. Temperaturbereich Sensoren	siehe "Übersicht Temperaturbereich der Sensoren" in der Galerie und Datenblatt
Schaltungsart*	2-Leiter, 3-Leiter, 4-Leiter Der Leitungswiderstand sorgt je nach Sensorelement für unterschiedliche Messabweichungen, dies kann je nach Schaltungsart kompensiert werden. Daher empfehlen wir folgende Richtwerte für die jeweilige Schaltungsart: <b>2-Leiter</b> – max. 5m Leitungslänge <b>3-Leiter</b> – ab 5m Leitungslänge <b>4-Leiter</b> – ab 10m Leitungslänge
Messstrom	ca. 1mA
Schutzhülse	M6 - Werkstoff Edelstahl
Länge Schutzhülse	10mm
Schutzart	IP54
Anschlussleitung*	PVC, Silikon, PFA, Glasseide
Anschlussleitungslänge*	1-100m (weitere auf Anfrage)
Anschlussenden	50mm freie Enden mit Aderendhülsen
max. Betriebstemperatur	PVC = -40°C...+105°C; Silikon = -60°C...+180°C; PFA = -190°C...+260°C; Glasseide = -60°C...+400°C

\*konfigurierbar

## Mehr Informationen

---

Lieferzeit	4-5 Werktage*
Produktkennzeichnung	Sensoren Made in Germany
Einsatzgebiete	Gebäudeautomatisierung Klimasteuerung Maschinenbau Heizungsbau usw.
Lieferumfang	Einschraubtemperaturfühler Einzel verpackt und in Tüte eingeschweißt

## Weitere Optionen

<b>Leitungsmaterial</b>	PVC, Silikon, PFA, Glasseide
<b>Sensor</b>	PT100 Klasse B, PT1000 Klasse B, PT100 Klasse A, PT1000 Klasse A, PT100 1/3 DIN, PT1000 1/3 DIN, PT1000 1/10 DIN, PT500, PT2000, NTC 1kOhm / Lieferbar ab ca. KW25/24, NTC 1.8kOhm, NTC 5kOhm, NTC 10kOhm, NTC 20kOhm, NTC 50kOhm, NTC 100kOhm, Nil000, Nil000TK5000, Ni500
<b>Schaltungsart</b>	2-Leiter, 3-Leiter, 4-Leiter
<b>Kabellänge PVC 2-Leiter</b>	1m, 2m, 3m, 4m, 5m, 6m, 7m, 8m, 9m, 10m, 15m, 20m, 25m, 30m, 40m, 50m, 100m
<b>Kabellänge PVC 3-Leiter</b>	1m, 2m, 3m, 4m, 5m, 6m, 7m, 8m, 9m, 10m, 15m, 20m, 25m, 30m, 40m, 50m, 100m
<b>Kabellänge PVC 4-Leiter</b>	1m, 2m, 3m, 4m, 5m, 6m, 7m, 8m, 9m, 10m, 15m, 20m, 25m, 30m, 40m, 50m, 100m
<b>Kabellänge Silikon 2-Leiter</b>	1m, 2m, 3m, 4m, 5m, 6m, 7m, 8m, 9m, 10m, 15m, 20m, 25m, 30m, 40m, 50m, 100m
<b>Kabellänge Silikon 3-Leiter</b>	1m, 2m, 3m, 4m, 5m, 6m, 7m, 8m, 9m, 10m, 15m, 20m, 25m, 30m, 40m, 50m, 100m
<b>Kabellänge Silikon 4-Leiter</b>	1m, 2m, 3m, 4m, 5m, 6m, 7m, 8m, 9m, 10m, 15m, 20m, 25m, 30m, 40m, 50m, 100m
<b>Kabellänge PFA 2-Leiter</b>	1m, 2m, 3m, 4m, 5m, 6m, 7m, 8m, 9m, 10m, 15m, 20m, 25m, 30m, 40m, 50m, 100m
<b>Kabellänge PFA 3-Leiter</b>	1m, 2m, 3m, 4m, 5m, 6m, 7m, 8m, 9m, 10m, 15m, 20m, 25m, 30m, 40m, 50m, 100m
<b>Kabellänge PFA 4-Leiter</b>	1m, 2m, 3m, 4m, 5m, 6m, 7m, 8m, 9m, 10m, 15m, 20m, 25m, 30m, 40m, 50m, 100m
<b>Kabellänge Glasseide 2-Leiter</b>	1m, 2m, 3m, 4m, 5m, 6m, 7m, 8m, 9m, 10m, 15m, 20m, 25m, 30m, 40m, 50m, 100m
<b>Kabellänge Glasseide 3-Leiter</b>	1m, 2m, 3m, 4m, 5m, 6m, 7m, 8m, 9m, 10m, 15m, 20m, 25m, 30m, 40m, 50m, 100m
<b>Kabellänge Glasseide 4-Leiter</b>	1m, 2m, 3m, 4m, 5m, 6m, 7m, 8m, 9m, 10m, 15m, 20m, 25m, 30m, 40m, 50m, 100m
<b>Wasserdicht</b>	Nein, Ja

