



Kabelfühler - Durchmesser Ø5mm

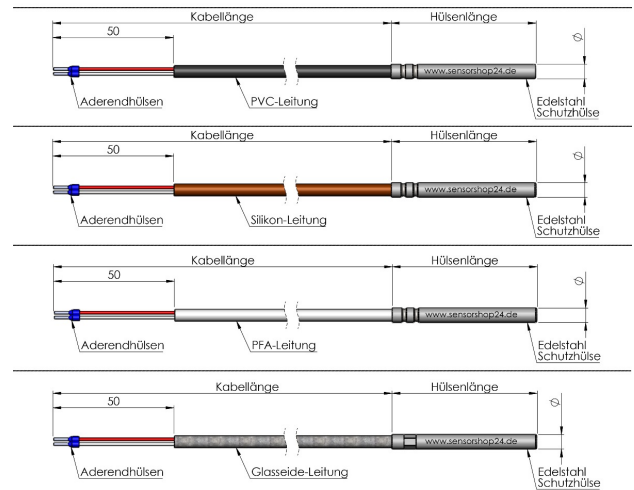
Produktbilder



Kabelfühler - Durchmesser Ø 5 mm

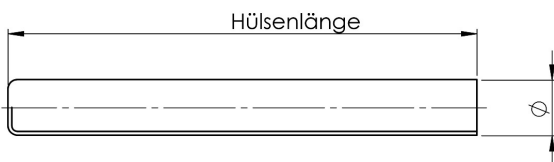


Maßzeichnung Leitungsmaterial



© Copyright by SENSORshop24

Maßzeichnung Hülse



© Copyright by SENSORshop24

Übersicht Temperaturbereich der Sensoren

| Sensor | Temperaturbereich | |
|-----------------|-------------------|--------|
| | von: | bis: |
| PT100 Klasse B | | |
| PT1000 Klasse B | | |
| PT100 Klasse A | | |
| PT1000 Klasse A | | |
| PT100 1/3 DIN | | |
| PT1000 1/3 DIN | | |
| PT1000 1/10 DIN | | |
| PT500 | -70°C | +400°C |
| PT2000 | -200°C | +300°C |
| NTC 1kOhm | -80°C | +50°C |
| NTC 1.8kOhm | -40°C | +120°C |
| NTC 5kOhm | -40°C | +160°C |
| NTC 10kOhm | -40°C | +150°C |
| NTC 20kOhm | -40°C | +155°C |
| NTC 50kOhm | -40°C | +120°C |
| NTC 100kOhm | -40°C | +250°C |
| Ni1000 | | |
| Ni1000TK5000 | -60°C | +200°C |
| Ni500 | | |
| KTY81-110 | | |
| KTY81-120 | | |
| KTY81-121 | -55°C | +150°C |
| KTY81-122 | | |
| KTY81-210 | | |
| Dallas DS18B20 | -55°C | +125°C |
| LM235Z | -40°C | +125°C |

*der tatsächliche Messbereich des Sensor ist in Abhängigkeit des genutzten Leitungsmaterials

Anschlussbilder der Sensoren



2-Leiter Anschluss



Dallas DS18B20
GND = braun
DQ = weiß
VDD = grün



3-Leiter Anschluss



LM235Z
(+) rot
(-) weiß



4-Leiter Anschluss



NTC-Sensoren
KTY-Sensoren



PT-Sensoren

© Copyright by  SENSORSHOP24

Beschreibung

Unsere Kabelfühler bestechen durch ihre vielseitige Einsatzmöglichkeit. Sie dienen zur Erfassung von Temperaturen in gasförmigen und flüssigen Medien, z.B. mittels Einbau in einer Tauchhülse. Bei unseren Kabelfühlern kommt eine Schutzhülse aus Edelstahl zum Einsatz, welche den eigentlichen Temperatursensor ideal vor Umwelteinflüssen und mechanischen Belastungen schützt, hierdurch bieten sie optimale Eigenschaften für die unterschiedlichsten Einsatzorte. Der passende Temperatursensor lässt sich einfach in der obenstehenden Auswahlliste einfügen, sollten Sie hierzu noch Hilfe benötigen oder sich nicht ganz sicher sein, finden Sie die passenden Kennlinien zu den verfügbaren Sensoren unter dem Reiter "Kennlinien".

Technische Details

| | |
|---------------------------------|---|
| Sensor* | PT100 Klasse B, PT1000 Klasse B, PT100 Klasse A, PT1000 Klasse A, PT100 1/3 DIN, PT1000 1/3 DIN, PT1000 1/10 DIN, PT500, PT2000, NTC 1kOhm, NTC 1.8kOhm, NTC 5kOhm, NTC 10kOhm, NTC 20kOhm, NTC 50kOhm, NTC 100kOhm, Ni1000, Ni1000TK5000, Ni500 |
| zul. Temperaturbereich Sensoren | siehe "Übersicht Temperaturbereich der Sensoren" in der Galerie und Datenblatt |
| | 2-Leiter, 3-Leiter, 4-Leiter |
| Schaltungsart* | Der Leitungswiderstand sorgt je nach Sensorelement für unterschiedliche Messabweichungen, dies kann je nach Schaltungsart kompensiert werden. Daher empfehlen wir folgende Richtwerte für die jeweilige Schaltungsart: 2-Leiter – max. 5m Leitungslänge 3-Leiter – ab 5m Leitungslänge 4-Leiter – ab 10m Leitungslänge |
| Messstrom | ca. 1mA |
| Durchmesser Schutzhülse | Ø5mm - Werkstoff Edelstahl |
| Länge Schutzhülse* | 30mm, 40mm, 50mm, 60mm, 110mm, 200mm |
| Schutzart | IP65 |
| Anschlussleitung* | PVC, Silikon, PFA, Glasseide |
| Anschlussleitungslänge* | 1-100m (weitere auf Anfrage) |
| Anschlussenden | 50mm freie Enden mit Aderendhülsen |
| max. Betriebstemperatur | PVC = -40°C...+105°C; Silikon = -60°C...+180°C; PFA = -190°C...+260°C; Glasseide = -60°C...+400°C |

*konfigurierbar

Mehr Informationen

| | |
|----------------------|--|
| Lieferzeit | 4-5 Werktage* |
| Produktkennzeichnung | Sensoren Made in Germany |
| Einsatzgebiete | Heizungen und Heizungsregelung Pufferspeicher Solaranlagen Klima- und Lüftungsanlagen Biomasse usw. |
| Lieferumfang | Temperaturfühler Einzel verpackt und in Tüte eingeschweißt |

Weitere Optionen

| | |
|--------------------------------------|---|
| Leitungsmaterial | PVC, Silikon, PFA, Glasseide |
| Sensor | PT100 Klasse B, PT1000 Klasse B, PT100 Klasse A, PT1000 Klasse A, PT100 1/3 DIN, PT1000 1/3 DIN, PT1000 1/10 DIN, PT500, PT2000, NTC 1kOhm / Lieferbar ab ca. KW25/24, NTC 1.8kOhm, NTC 5kOhm, NTC 10kOhm, NTC 20kOhm, NTC 50kOhm, NTC 100kOhm, Ni1000, Ni1000TK5000, Ni500 |
| Schaltungsart | 2-Leiter, 3-Leiter, 4-Leiter |
| Kabellänge PVC 2-Leiter | 1m, 2m, 3m, 4m, 5m, 6m, 7m, 8m, 9m, 10m, 15m, 20m, 25m, 30m, 40m, 50m, 100m |
| Kabellänge PVC 3-Leiter | 1m, 2m, 3m, 4m, 5m, 6m, 7m, 8m, 9m, 10m, 15m, 20m, 25m, 30m, 40m, 50m, 100m |
| Kabellänge PVC 4-Leiter | 1m, 2m, 3m, 4m, 5m, 6m, 7m, 8m, 9m, 10m, 15m, 20m, 25m, 30m, 40m, 50m, 100m |
| Kabellänge Silikon 2-Leiter | 1m, 2m, 3m, 4m, 5m, 6m, 7m, 8m, 9m, 10m, 15m, 20m, 25m, 30m, 40m, 50m, 100m |
| Kabellänge Silikon 3-Leiter | 1m, 2m, 3m, 4m, 5m, 6m, 7m, 8m, 9m, 10m, 15m, 20m, 25m, 30m, 40m, 50m, 100m |
| Kabellänge Silikon 4-Leiter | 1m, 2m, 3m, 4m, 5m, 6m, 7m, 8m, 9m, 10m, 15m, 20m, 25m, 30m, 40m, 50m, 100m |
| Kabellänge PFA 2-Leiter | 1m, 2m, 3m, 4m, 5m, 6m, 7m, 8m, 9m, 10m, 15m, 20m, 25m, 30m, 40m, 50m, 100m |
| Kabellänge PFA 3-Leiter | 1m, 2m, 3m, 4m, 5m, 6m, 7m, 8m, 9m, 10m, 15m, 20m, 25m, 30m, 40m, 50m, 100m |
| Kabellänge PFA 4-Leiter | 1m, 2m, 3m, 4m, 5m, 6m, 7m, 8m, 9m, 10m, 15m, 20m, 25m, 30m, 40m, 50m, 100m |
| Kabellänge Glasseide 2-Leiter | 1m, 2m, 3m, 4m, 5m, 6m, 7m, 8m, 9m, 10m, 15m, 20m, 25m, 30m, 40m, 50m, 100m |
| Kabellänge Glasseide 3-Leiter | 1m, 2m, 3m, 4m, 5m, 6m, 7m, 8m, 9m, 10m, 15m, 20m, 25m, 30m, 40m, 50m, 100m |
| Kabellänge Glasseide 4-Leiter | 1m, 2m, 3m, 4m, 5m, 6m, 7m, 8m, 9m, 10m, 15m, 20m, 25m, 30m, 40m, 50m, 100m |
| Hüslenlänge | 30mm, 40mm, 50mm, 60mm, 110mm, 200mm |
| Wasserdicht | Nein, Ja |

