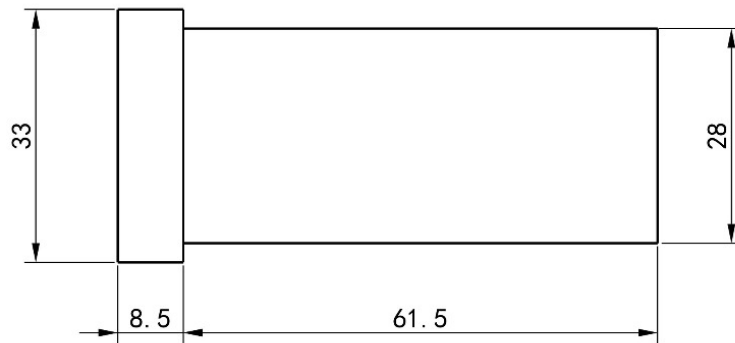
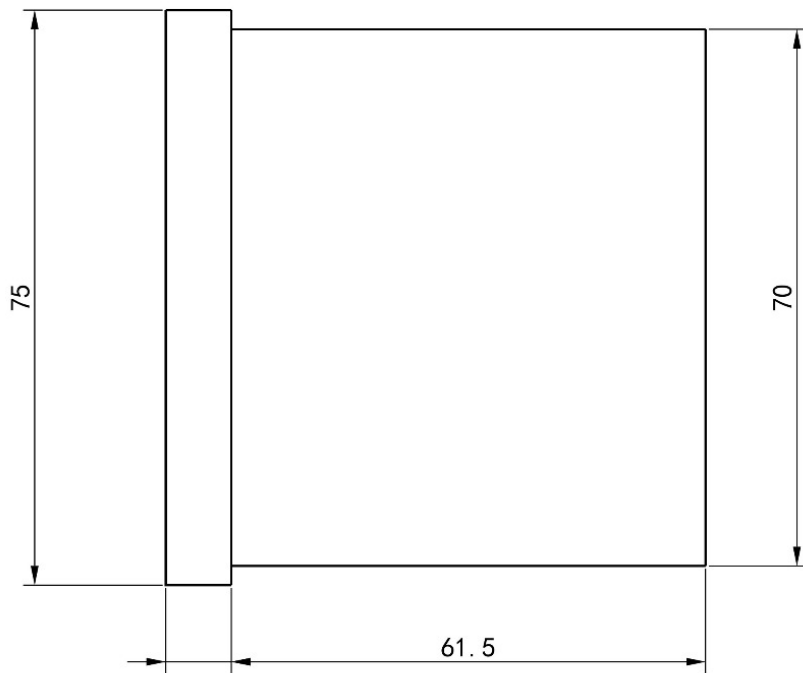




## Elektronische Temperaturanzeige für PT100-Fühler oder Thermoelemente vom Typ J und K

### Produktbilder





## Beschreibung

---

Diese elektronische Temperaturanzeige ist die ideale Lösung für die Temperaturmessung mittels eines PT100 Fühlers oder eines Thermoelements vom Typ J und K. Die zweiadrige Anschlussleitung kann mit Hilfe der Aderendhülsen einfach und vor allem schnell an der Anzeige montiert werden und ist somit sofort einsatzbereit. Alarmlinien lassen sich einfach konfigurieren, wobei die Anzeige bei Über- bzw. Unterschreiten des eingestellten Schwellenwertes zuverlässig anschlägt. Diese Temperaturanzeige ist bei uns im Shop bereits als Set in den verschiedensten Varianten verfügbar.

## Technische Details

Betriebstemperatur	-5°C...+55°C
Lagerungstemperatur	-30°C...+85°C
Messbereich	-200°C...+1350°C
Schutzart	IP65 (Frontseitig)
Gehäuse	Kunstharz, Tasten aus thermoplastischem Kunstharz
Display	3,5 Stellen mit Vorzeichen
Analoger Eingang	PT100 oder Thermoelemente vom Typ K oder Typ J
Genauigkeit	besser als 0,5% des Skalenbereiches + 1 Stelle
Auflösung	0,1°C
Verbrauch	max. 3V A
Spannungsversorgung*	230V oder 12V

\*konfigurierbar

## Mehr Informationen

---

Lieferzeit	3 - 4 Werktage*
Produktkennzeichnung	Sensoren Made in Germany
Einsatzgebiete	Heizung Klima Lüftung usw.
Lieferumfang	Temperaturanzeige Montageklammern zum Tafleinbau Bedienungsanleitung Einzel verpackt und in Tüte eingeschweißt

## Weitere Optionen

---

Spannungsversorgung	230V, 12V
---------------------	-----------

